

SpeedFace-H5L

Biométrico Híbrido Basado en Linux

Terminal de Control de Acceso y Tiempo y Asistencia con Reconocimiento Facial Visible Light



Reconocimiento Facial Proactivo



Nuevo Nivel de Anti-Falsificación



Rápida Verificación



Reconocimiento de Ángulo Amplio +/- 30



Sin Contacto, Más Higiénico

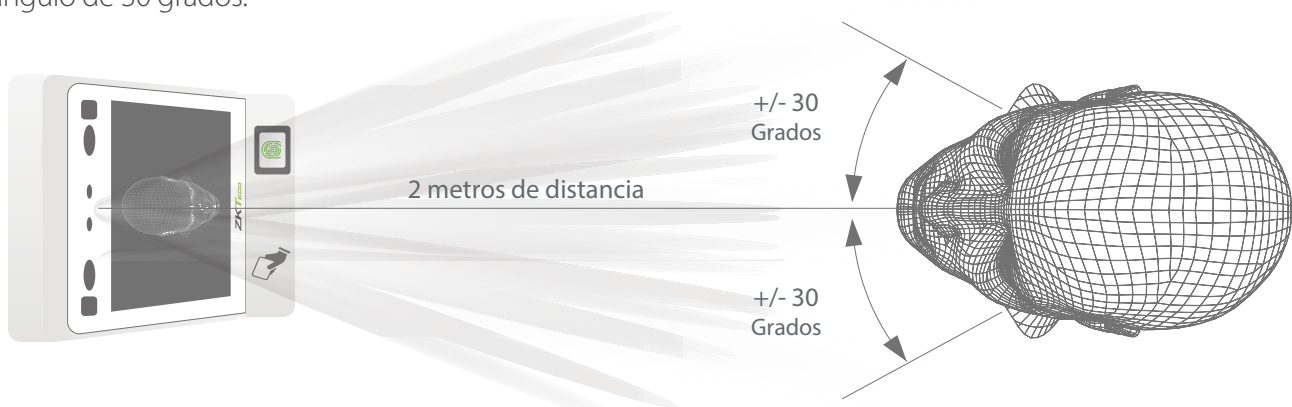
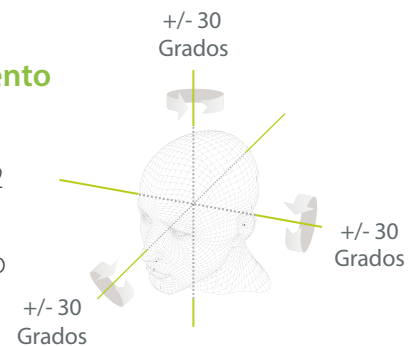


Características

- Reconocimiento facial visible light
- Algoritmo anti-spoofing contra ataque de impresión (láser, color y fotos en B / N), ataque de videos y ataque de máscara 3D
- Verificaciones múltiples: Rostro / Huella (sensor Z-ID) / Tarjeta / Contraseña
- Múltiples módulos de tarjeta: tarjeta de identificación de 125KHz (EM) / tarjeta IC de 13.56MHz (MF)
- Suplemento de luz con brillo ajustable
- Capacidad de 6000 plantillas faciales

Distancia de reconocimiento de hasta 2 m de largo y reconocimiento de gran angular adicional

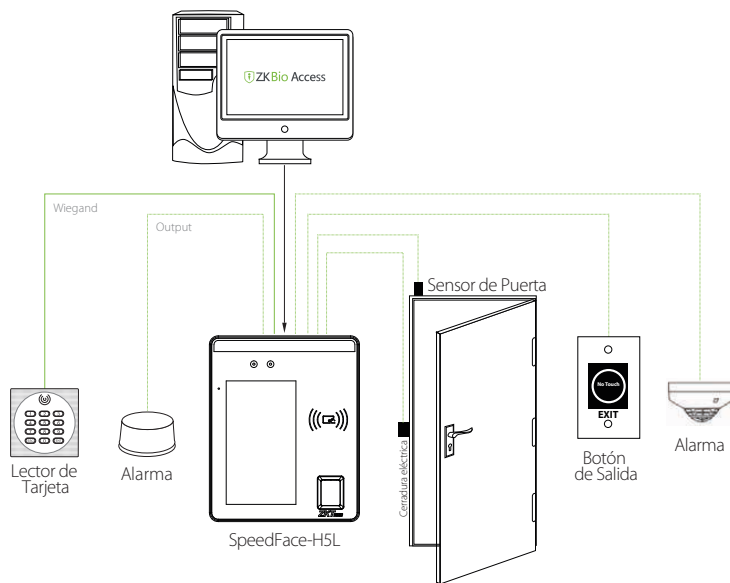
La distancia de reconocimiento se ha ampliado considerablemente hasta 2 metros de largo, lo que mejora significativamente la velocidad máxima de tráfico. Si bien la mayoría de los algoritmos solo admiten el reconocimiento facial en ángulo de 15 grados, ZKTeco admite el reconocimiento facial en ángulo de 30 grados.



Especificaciones

Monitor	Pantalla táctil de 5 pulgadas
Capacidad de Rostros	6,000
Capacidad de Huellas	6,000 (Opcional 10,000)
Capacidad de Tarjetas	10,000 (Opcional)
Eventos	200,000
Sistema Operativo	Linux
Funciones Estándar	ADMS, entrada T9, horario de verano, cámara, ID de usuario de 9 dígitos, niveles de acceso, grupos, vacaciones.
Hardware	CPU de doble núcleo de 900 MHz Memoria 512MB RAM / 8G Flash Cámara de 2MP WDR con poca luz LED de brillo de luz ajustable
Comunicación	TCP/IP, WiFi (Opcional), Entrada / salida Wiegand, RS485
Interfaz de Control de Acceso	Cerradura eléctrica de terceros, Sensor de puerta, botón de salida, salida de alarma, entrada auxiliar
Función Opcional	13.56MHz IC card (MF)
Velocidad de Reconocimiento Facial	≤1s
Algoritmos Biometricos	ZKFace V5.8 & ZKFinger V10.0 (sensor Z-ID)
Fuente de Alimentación	12V 3A
Humedad de Trabajo	20% - 80%
Temperatura de Trabajo	0 °C - 45 °C
Dimensiones (W*H*D)	134.93*166.93*21.5mm
Software Soportado	ZKBioSecurity / BioTime Pro

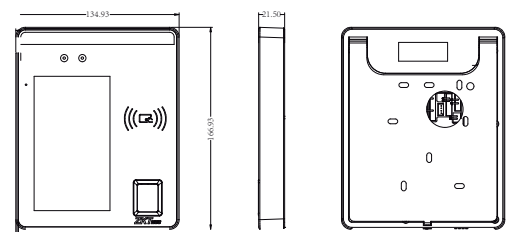
Configuración



Accesorios opcionales



Dimensiones(mm)



www.zkteco.com



www.zktecolatinoamerica.com



Derechos de Autor © 2023, ZKTeco CO, LTD. Todos los derechos reservados.
ZKTeco puede, en cualquier momento y sin previo aviso, realizar cambios o mejoras en los productos y servicios o detener su producción o comercialización.
El logo ZKTeco y la marca son propiedad de ZKTeco CO, LTD.