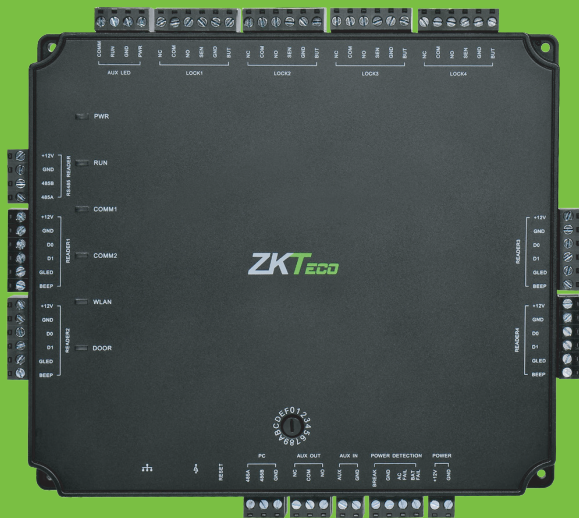


Serie Atlas

Software Embebido Basado en Web

No requiere instalación



Atlas-400



Atlas-200



Atlas-100

Los paneles de control de acceso de 1, 2 y 4 puertas con aplicación web incorporada eliminan el uso de un software de administración.



Avanzadas funciones de control de acceso

No requiere software. La aplicación web integrada proporciona funciones avanzadas que incluyen gestión y registro de usuarios, control y monitoreo y bloqueo de puertas, reportes, mapas, anti-passback, primer apertura por tarjeta, apertura por múltiples tarjetas, diseño de tarjeta y PIN de coacción.



Comunicación TCP/IP, Wiegand y OSDP

Los paneles Atlas se comunican de forma segura a través de una red TCP/IP utilizando SSL/TLS. Compatible con navegadores como Edge, Chrome y Firefox. Los paneles Atlas se comunican con los lectores por Wiegand o por protocolo OSDP.



Control de acceso y vinculaciones de seguridad

Los relés auxiliares programables por el usuario pueden usarse para controlar luces, alarmas, anuncios, paneles de intrusión, dispositivos de bloqueo o cualquier dispositivo eléctrico externo que pueda controlarse mediante un interruptor.



Bloqueo y desbloqueo remoto

Numerosas funciones como: desbloqueo remoto de puertas, bloqueo y recuperación universal, acceso a eventos y alarmas, alta/modificación de usuarios, y mucho más.



Capacidad de hasta 84 puertas y 5,000 usuarios

La aplicación web Atlas admite hasta 84 puertas. Cada panel Atlas puede almacenar hasta 5,000 usuarios y 10,000 eventos más descargas de archivos ilimitadas.



Fuente de alimentación PoE

La Serie Atlas utiliza una fuente de alimentación de 12VDC-3A o usando su puerto PoE (Power over Ethernet).



Elección de lectores

Atlas admite lectores de terceros que se comunican con protocolos de comunicación Wiegand u OSDP.



Sistema optimizado para reducir costos

Los paneles Atlas pueden adaptarse a las diferentes necesidades del proyecto y reducir el costo en capacidades no utilizadas. La aplicación web incorporada fácil de usar para un funcionamiento rápidamente. El firmware se puede actualizar directo, lo que permite a su sistema mantenerse actualizado con las últimas funciones y mejoras de seguridad.

Atlas Serie



1	Panel Atlas x00 (100, 200, 400)
1	Gabinete de Metal
1	Fuente de Alimentación 12V DC / 3A
1	Diodo para Chapa FR107
2	Llaves para Gabinete de Metal

Especificaciones

	Atlas-100	Atlas-200	Atlas-400
Número de Puertas	1 Puerta	2 Puertas	4 Puertas
Número de Lectores	2 (Lectores Wiegand u OSDP)	4 (Lectores Wiegand u OSDP)	4 (Lectores Wiegand u OSDP)
Tipos de Lectores Compatibles	Lectores Serie KR y de de terceros 125kHz y 13.56MHz Wiegand, OSDP y RS-485	Lectores Serie KR y de de terceros 125kHz y 13.56MHz Wiegand, OSDP y RS-485	Lectores Serie KR y de de terceros 125kHz y 13.56MHz Wiegand, OSDP y RS-485
Número de Entradas	3 (1 Botón de Salida, 1 Sensor de Puerta, 1 Aux)	5 (2 Botones de Salida, 2 Sensores de Puerta, 1 Aux)	9 (4 Botones de Salida, 4 Sensores de Puerta, 1 Aux)
Número de Salidas	2 (1 Relé Tipo C para Chapa y 1 Relé Tipo C para Salida Aux)	3 (2 Relés Tipo C para Chapa y 1 Relé Tipo C para Salida Aux)	5 (4 Relés Tipo C para Chapa y 1 Relé Tipo C para Salida Aux)
Capacidad de Usuarios	5,000	5,000	5,000
Capacidad de Eventos	10.000 Eventos, descarga de archivos ilimitadas	10.000 Eventos, descarga de archivos ilimitadas	10.000 Eventos, descarga de archivos ilimitadas
Peso	9 lbs (3.8 Kg)	10 lbs (4 Kg)	10 lbs (4 Kg)
Comunicación	TCP/IP (Wi-Fi opcional), Wiegand, OSDP	TCP/IP (Wi-Fi opcional), Wiegand, OSDP	TCP/IP (Wi-Fi opcional), Wiegand, OSDP
Navegadores Compatibles	Edge, Chrome, Firefox	Edge, Chrome, Firefox	Edge, Chrome, Firefox
Material	Recubrimiento de Aluminio	Recubrimiento de Aluminio	Recubrimiento de Aluminio
Montaje	Montaje sobre Pared	Montaje sobre Pared	Montaje sobre Pared
Fuente de Alimentación	12V DC, 3A (PoE)	12V DC, 3A (PoE)	12V DC, 3A (PoE)
Dimensiones (Paquete)	14" X 2.5" X 12" 380mm(L) X 80mm(W) X 280mm(H)	14" X 2.5" X 12" 380mm(L) X 80mm(W) X 280mm(H)	14" X 2.5" X 12" 380mm(L) X 80mm(W) X 280mm(H)
Dimensiones (Panel)	6.3" X 4.17" (160mm X 140mm)	7.75" X 6.73" (197mm X 171mm)	7.75" X 6.73" (197mm X 171mm)

Accesorios Opcionales



KR500E



KR501E



KR702E



KR503E



PTE-1



Tarjetas



Llavero Prox

Características

Capacidad

Usuarios: 5,000

Eventos: 10,000 Eventos, descarga de archivos ilimitada.

Relé de Salida

3 Relés Tipo-C - SPDT 5A@36V DC o 8A@30V AC

Baudios para RS-485/OSDP

9600 bps

Comunicación

Ethernet, WiFi (opcional) para lectores en red y OSDP (RS-485)

Indicador LED

Alimentación, comunicación, y támpér

Alimentación

Consumo: 9W@12V DC, 750mA

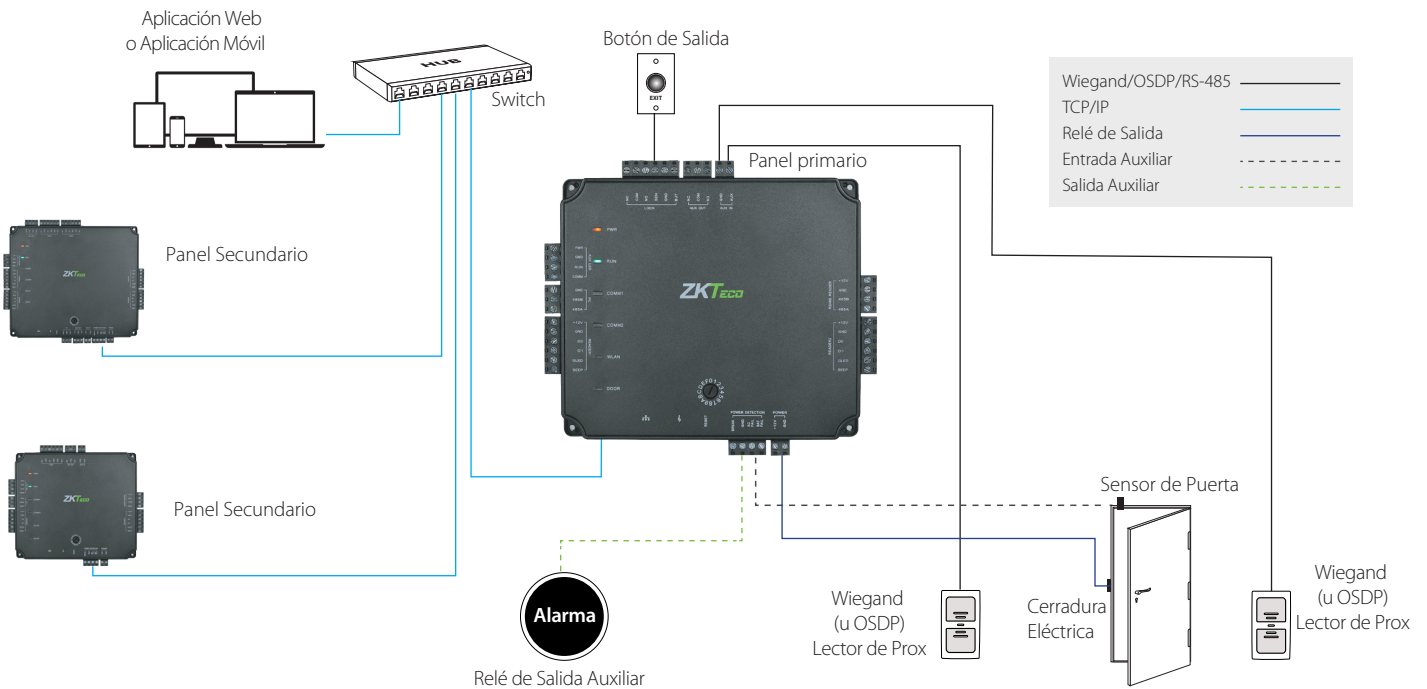
Fuente de Alimentación: 12VDC, 3A y PoE

Ambiente

Temperatura: 32-113 °F (0-45 °C)

Humedad: 20% a 80%

Diagrama de Aplicación



www.zkteco.com



www.zktecolatinoamerica.com



v1.0 Jan 4th 2019

Derechos de Autor © 2019 ZKTeco CO, LTD. Todos los derechos reservados. ZKTeco puede, en cualquier momento y sin previo aviso, realizar cambios o mejoras en los productos y servicios o detener su producción o comercialización. El logo ZKTeco y la marca son propiedad de ZKTeco CO, LTD.